

Cloud PARKサポートサイト

契約システム操作マニュアル_会員登録編

改訂履歴

版数	改訂年月日	改訂の概要 (改訂箇所・改訂内容・改訂理由等)
初版	2023/7/3	初版

会員登録から契約までの流れ

会員登録から契約までの流れ

契約システムを利用いただく際の流れは以下の通りです。

■会員登録（Cloud PARK参加申請）

Cloud PARKに参加し、契約システムを使用するための申請です。



■サービス取扱事業者契約

選択したサービスの販売代理店になるための契約です。



■サービス利用契約

ユーザーがサービスを利用できるようにするための契約です。

会員登録（Cloud PARK参加申請）

会員登録（Cloud PARK参加申請）の目的と概要は以下の通りです。

■会員登録（Cloud PARK参加申請）

- Cloud PARKに参加し、契約システムを使用するための申請です。
- 参加者の会社情報など、基本的な情報を登録します。
登録した情報は、他の契約を行う際に流用されます。
- 会員登録（Cloud PARK参加申請）が完了後、Cloud PARKで提供しているサービスの情報が確認できるようになります。

サービス取扱事業者契約

サービス取扱事業者契約の目的と概要は以下の通りです。

■サービス取扱事業者契約

- Cloud PARK上で提供されているサービスの販売代理店になるための契約です。
- 契約はサービスごとに必要になります。
- サービス取扱事業者契約が締結されると、そのサービスの販売契約(サービス利用申込)を締結できるようになります。

サービス利用契約

サービス利用契約の目的と概要は以下の通りです。

■サービス利用契約

- エンドユーザーがサービスを利用できるようにするための契約です。
- サービス利用契約を締結すると、ユーザーにサービスの利用が許可されます。
- 契約はエンドユーザーごとに必要になります。
- サービスによって違いがある可能性はありますが、通常、この契約の締結後にライセンスキーの発行や利用環境構築が行われます。

この操作マニュアルでは、「**会員登録（Cloud PARK参加申請）**」の手順を説明します。

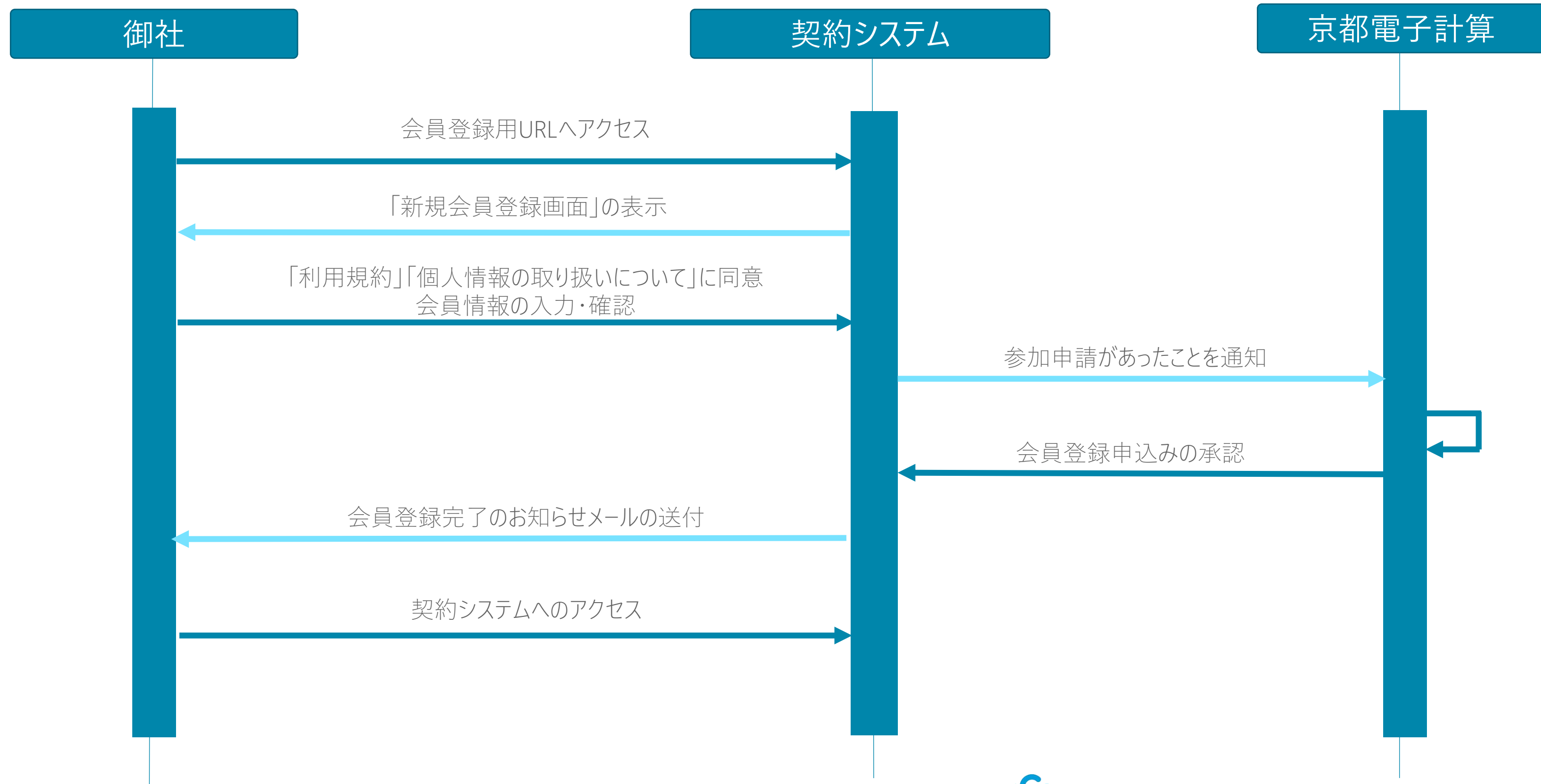
会員登録が完了すると、契約システムへのログインができるようになります。

「サービス取扱事業者契約」、「サービス利用契約」の手順については、
会員登録完了後、契約システムの画面より以下のマニュアルをご確認ください。



会員登録

会員登録（Cloud PARK参加申請）の流れ



会員登録用URL

- 以下のURLにアクセスし、画面右上の会員登録、または新規ユーザー登録を押下すると、新規会員登録画面から会員登録が開始できます。

<https://cloud-park-store.bp.subsphere.jp/auth/login>

各種同意確認

新規会員登録

STEP 1
各種同意確認

STEP 2
お客様情報の入力

STEP 3
入力内容の確認

STEP 4
登録申込み完了

▲ 会員登録完了までは、登録申込み内容の確認のため、少々お時間をいただく場合がありますので、あらかじめご了承ください。

利用規約確認

こちらのマニュアルをご覧くださいながらお客様
[会員登録マニュアル.pdf](#)

お客様情報を入力する前に、利用規約をご覧ください。
同意の上、お客様情報の入力をお願いします。

Cloud PARK利用規約はこちらからダウンロードして
[CloudPARK利用規約.zip](#)

まずはCloud PARKの利用規約をご確認いただき、
「利用規約に同意する」にチェックをお願いします。

利用規約に同意する

各種同意確認

個人情報の取扱いについての確認

個人情報のお取り扱いについて

個人情報の取扱いに関する基本姿勢
弊社は、2000年3月にプライバシーマークの付与・認定を受けております。取得した個人情報は、日本国内のデータセンターへ保管し、弊社が定める「[個人情報保護方針](#)」に則り、適切な保護措置を講じ、厳重に管理いたします。

個人情報の利用目的
入力いただきましたお客様情報は、お問い合わせに関する対応、製品・サービス等に関するご案内、より良いサービスを提供するためのご案内に必要な範囲内にてご利用させていただきます。

個人情報の第三者提供について
入力いただきましたお客様情報を含む全ての項目は、利用目的のためメーカーや販売店へメールにて提供させて頂く場合がございます。

個人情報の取扱いの委託について
入力いただきましたお客様情報は、お問い合わせの回答や製品・サービスの案内を送付する際に、宛名情報を発送業者等に委託することがあります。

個人情報ご提供の任意性について
入力いただきましたお客様情報は、お客様の意思によって提供いただくものであります。必要な項目をご提供いただけない場合、当フォームでは、個人情報の開示等およびお問い合わせ窓口について：入力いただきましたお客様情報に記載された個人情報の開示・内容の訂正・への提供の停止（「開示等」と言います。）を希望される場合は、個人情報保護管理者までご連絡ください。（個人情報保護管理者 北川）

個人情報の取扱いについて同意する

< トップページへ戻る >

次へ進むには、すべての規約/情報への同意が必要です。

「個人情報の取扱いについて」をご確認いただき、「個人情報の取扱いについて同意する」にチェックをお願いします。
チェック後、進むボタンが有効となります。

お客様情報の入力

- 会社名、所在地、お名前等の会員情報を入力してください。

新規会員登録

STEP 1 各種同意確認 → **STEP 2 お客様情報の入力** → STEP 3 入力内容の確認 → STEP 4 登録申込み完了

▲会員登録完了までは、登録申込み内容の確認のため、少々お時間をいただく場合がありますので、あらかじめご了承ください。

ログインID	必須	loginID1234	※ ログインする際に使用するIDを入力してください。
会社名	必須	〇〇株式会社	
郵便番号	必須	1234567	郵便番号から住所を入力 ※ 半角数字で入力してください。 例:1234567
都道府県	必須	〇〇県	
市区町村	必須	〇〇市〇〇町	
町名、番地等	必須	1-1-1	
建物名		〇〇ビル〇階	

お客様情報の入力

ログインID	必須	<input type="text" value="loginID1234"/>	※ ログインする際に使用するIDを入力してください。
パスワード	必須	<input type="password" value="パスワードを入力してください。"/> 確認用入力欄 <input type="password"/>	
メールアドレス	必須	<input type="text" value="example@example.co.jp"/>	※ メールアドレスの形式で入力してください。 例:example@example.co.jp

会員登録完了後、
こちらでご登録いただいたログインIDとパスワードで
ログインができるようになります。

こちらでご登録いただいたメールアドレス宛に
ご契約いただいた契約に関するお知らせメールが届
きます。

お客様情報の入力

会社名 必須 ○○株式会社

御社が全国組織などであり、他の拠点がこの申請とは別に Cloud PARKへの参加申請を行う可能性がある場合は、それらとの判別ができるように記入をお願いします。

例：○○株式会社 ○○支店 など

会員登録の申込み完了

- 入力内容の確認し申込みいただくことで、会員登録の申込みが完了します。弊社担当者が申込み内容を確認し、入力いただいたメールアドレスに会員登録完了のお知らせをメールさせていただきますので、今しばらくお待ちください。



会員登録の申込み完了後

- 会員登録申込みが承認されると、会員登録申込みが完了したことをメールにてお知らせいたします。
メール本文に契約システムへのURLが記載されていますので、アクセスし、会員登録時に入力いただいたログインIDとパスワードでログインしてください。





Cloud PARK

<https://www.kip.co.jp>